
Wykrawanie naroży uszczelki okiennych za pomocą szczypiec



Rys.: SZCZYPCE 90F



Rys.: SZCZYPCE 90B

Zakres zastosowań szczypiec:

Do wykrawania naroży uszczelki profili drzwiowych i okiennych.

Jeżeli uszczelki znajdują się w płaszczyźnie okna, do której może wnikać woda opadowa, zaleca się zgrzewanie naroży uszczelki profili. Wykrawanie naroży jest w takim przypadku rozwiązaniem nieodpowiednim.

Rodzaje szczypiec:

- Zróżnicowanie w zależności od zastosowania:
 - F do montażu skrzydeł
 - B do montażu w ościeżnicach stałych / krosnowych
 - 05 do wykrawania stopki uszczelki przylgowej w oknach dwuskrzydłowych w celu uzyskania elementu narożnego.
 - HA do profili uszczelniających w oknach drewniano-aluminiowych

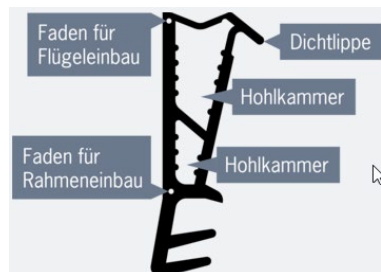
- Zróżnicowanie w zależności od kąta cięcia/ profilu przekroju
 - 0° - do cięcia prostego (początek, koniec)
 - 90° - do naroży ramowych o kącie prostym
 - Cięcie typu L – do wykrawania stopki uszczelki w celu uzyskania elementu narożnego

Dostępne części zamienne:

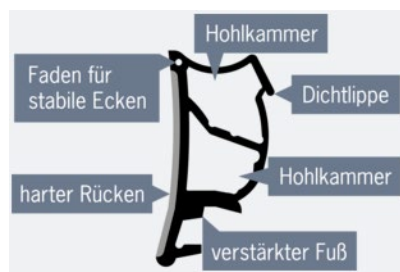
- Ostrza
- Sprężyny
- Płytki
- Rolki

Procedura postępowania - podstawowe zasady prawidłowego wkrawania:

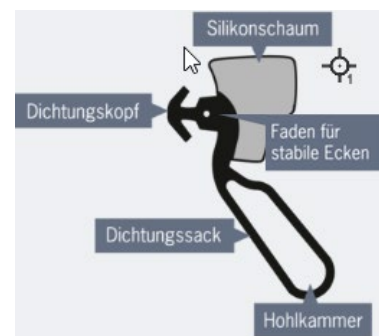
Przykład Uszczelka drzwi zewnętrznych SF1017 z 2 nitkami



Przykład Uszczelka okienna AFK2054



Przykład Uszczelka do szklenia na sucho SGFK31207



- Profile uszczelniające powinny zawsze zawierać nitkę zabezpieczającą lub rozciągliwą, aby zapobiec rozerwaniu naroża uszczelki podczas montażu. Nitka pełni ponadto funkcję zabezpieczenia przed nadmiernym rozciągnięciem, dzięki czemu uszczelka nie może zostać nadmiernie naciągnięta podczas montażu.
- Uszczelki, które mogą być stosowane zarówno we wrębie skrzydła, jak i w ościeżnicy stałej/krosnowej – jak na przykład nasze silikonowe uszczelki do drzwi wejściowych – wymagają dwóch nitek, a do ich montażu należy użyć różnych szczypiec.



Nitka zabezpieczająca / wrębie skrzydła



Nitka zabezpieczająca / ościeżnica stała/krosnowa

Naroże uszczelki do montażu skrzydła:

- Podczas wykrawania nie wolno przeciąć uszczelki wargowej, aby nie przerwać płaszczyzny uszczelnienia i zapobiec przedostawaniu się kondensatu do wrębu okiennego.
- Jeżeli cięcie wykonane zostanie do uszczelki wargowej, po wykrojeniu uzyskane zostaje prawidłowe naroże.
- Prawidłowe cięcie należy wykonać możliwie głęboko, tak aby naroże uszczelki ułożone było podczas montażu możliwie płasko. Osiąga się to poprzez lekkie przechylenie uszczelki podczas wykrawania.

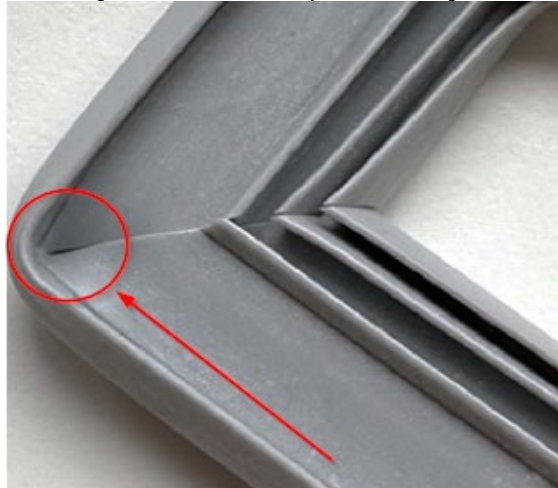
PRAWIDŁOWO:



Przechylenie uszczelki podczas wykrawania

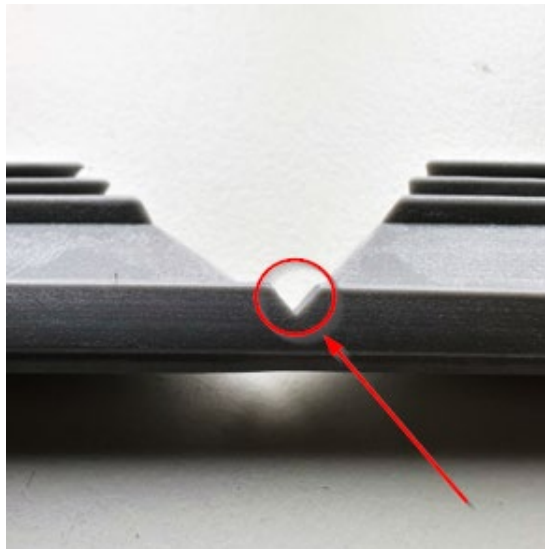
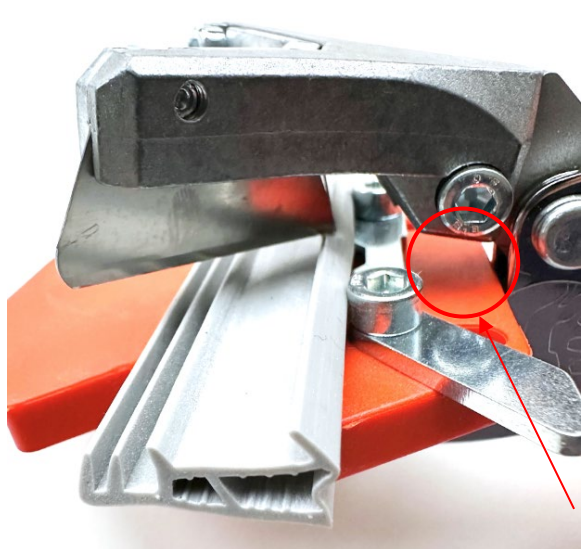


Idealne cięcie dla uzyskania elementu narożnego



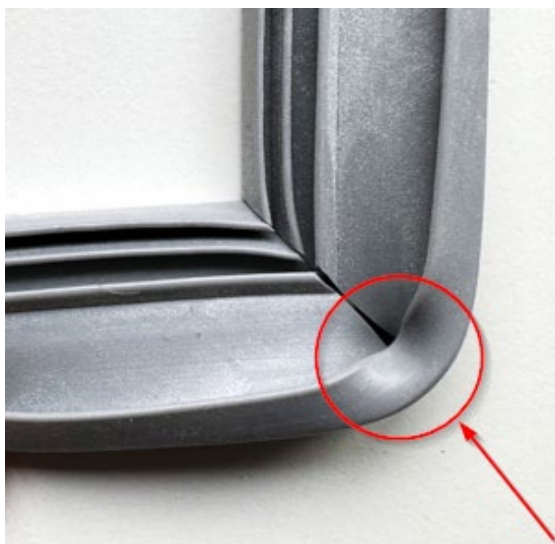
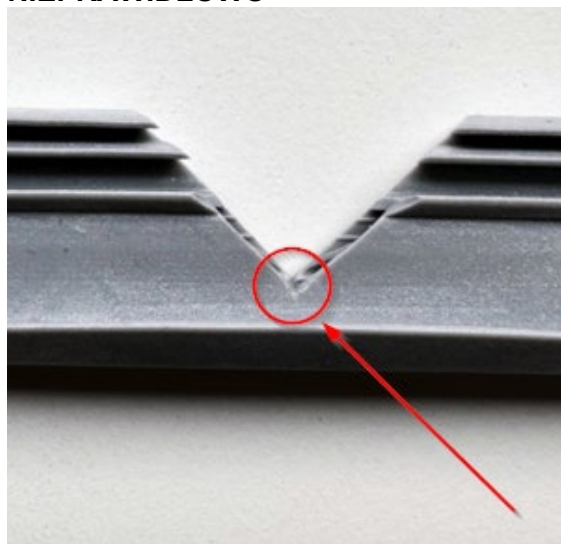
Prawidłowe naroże

NIEPRAWIDŁOWO:



Uszczelka wargowa zostaje w tym przypadku przecięta. Tym samym następuje przerwanie płaszczyzny uszczelnienia i zachodzi ryzyko wnikania wilgoci do obszaru wrębu

NIEPRAWIDŁOWO



Cięcie nie jest wystarczająco głębokie. Pozostały materiał odgina się na narożu.

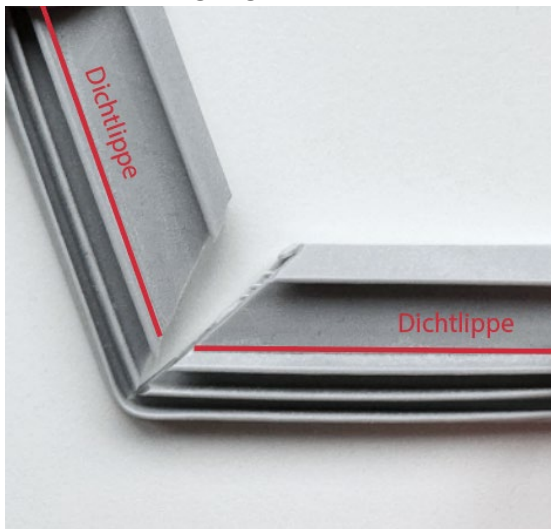
Naroże uszczelniające do montażu w ościeżnicach stałych / krosnowych:

PRAWIŁOWO:



Cięcie Y w przypadku ościeżnicy stałej

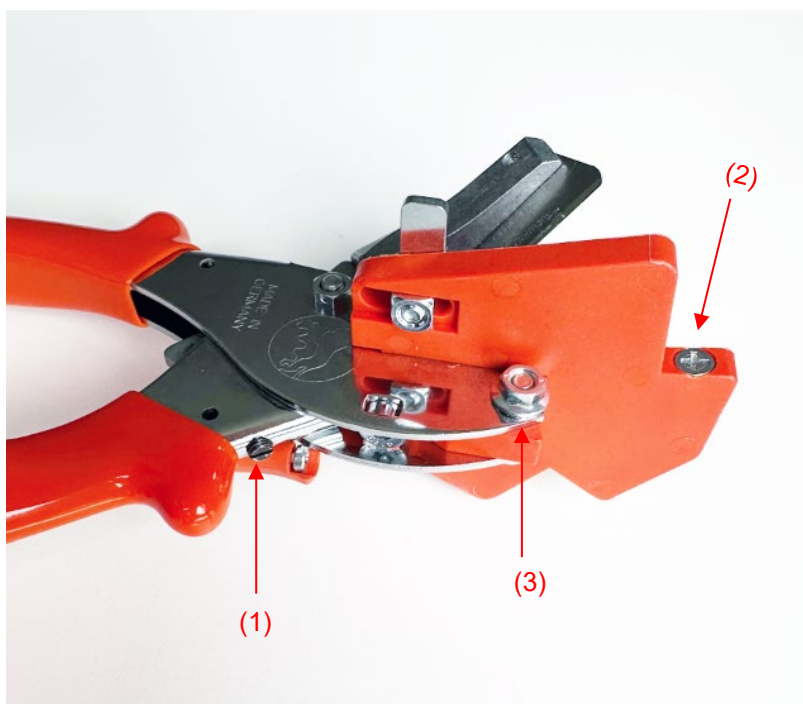
NIEPRAWIŁOWO:



Uszczelka wargowa do montażu w ościeżnicy zostaje tutaj przecięta

Regulacja szczypiec:

- Ostrza muszą dobrze ciąć i być prawidłowo wypozycjonowane w szczypcach (zwrócić uwagę zwłaszcza podczas wymiany ostrzy).
- Ogranicznik głębokości nastawiony jest na żądany profil przekroju danego profilu uszczelki. Jak już wspomniano, cięcie należy wykonać możliwie głęboko, ale bez przecięcia uszczelki wargowej lub nitki podczas wykrawania.
- Rozstaw uchwytów szczypiec można dostosować do wielkości dłoni monterza.
- Śruba regulacyjna na płycie oporowej służy do nastawienia naddatku podczas wykrawania naroży uszczelki.
- Dźwignia bezpieczeństwa służy do blokowania szczypiec, gdy nie są one używane.
- Nachylenie płytki podstawy można regulować za pomocą śruby mocującej.



- (1) Śruba nastawcza rozstawu uchwytów szczypiec
- (2) Śruba nastawcza naddatku podczas wykrawania naroży uszczelki
- (3) Śruba nastawcza płytki oporowej

SZCZYPCE do montażu uszczelki we wrębie skrzydła lub w ościeżnicy stałej/krosnowej:



Szczypce 90F do montażu uszczelki we wrębie skrzydła (cięcie V)



Szczypce 90B do montażu uszczelki w ościeżnicy stałej (cięcie Y)



Ogranicznik głębokości cięcia V



Ogranicznik głębokości cięcia Y

Wykonanie ramy uszczelniającej dla okna:

Aby uszczelka zapewniała trwałe uszczelnienie okna, zamontowana zostaje na całym obwodzie profilu tworząc ramę uszczelniającą. W zależności od systemu okiennego uszczelka umieszczona zostaje we wrębie skrzydła i w przyldze lub w ościeżnicy stałej/krosnowej. Technika montażu jest przy tym odmienna w przypadku wrębu skrzydła i przyłgi oraz ościeżnicy stałej/krosnowej. Do zadań tych wykorzystuje się różne typy szczypiec (jak opisano wcześniej):

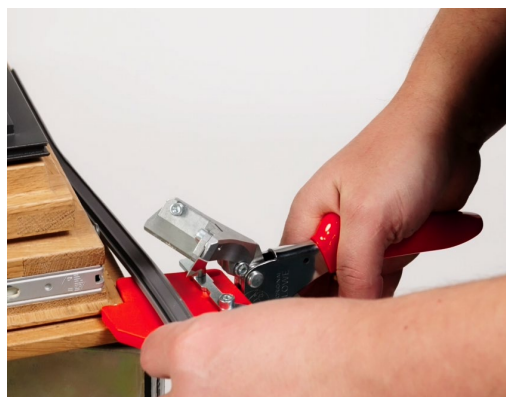
Skrzydło/przyłga:	cięcie V	SZCZYPCE 90F
Ościeżnica stała/krosnowa:	cięcie Y	SZCZYPCE 90B

W przypadku okien jednoskrzydłowych:

- (1) Rozpocząć od góry na środku i wprowadzić uszczelkę do rowka uszczelki bez naprężania aż do ok. 30 cm przed narożem okna
- (2) Przyłożyć szczypce do naroża okna z przewidzianą nastawą ogranicznika i wykroić naroże uszczelki
- (3) Tak wygląda wykrojone naroże uszczelki
- (4) Wcisnąć bez naprężania wykrojone naroże uszczelki w naroże okna
- (5) Wykonać pozostałe 3 naroża w identyczny sposób. Wszystkie uszczelki Goll do wykrawania wyposażone są w nitkę pełniącą funkcję zabezpieczenia przed nadmiernym rozciągnięciem, która pozwala zapobiec nadmiernemu rozciągnięciu uszczelki podczas ich wciągania.
- (6) (7) Dla potrzeb cięcia prostego, które musi być wykonane w górnej części okna na końcu, szczypce wyposażone są w specjalny ogranicznik, dzięki któremu cięcie można wykonać pod kątem prostym.
- Naroża uszczelki należy wykroić w taki sposób, aby nie doszło do przecięcia uszczelki wargowej (patrz instrukcje na poprzednich stronach).
- (8) Gotowe naroża ramy uszczelniającej we wrębie skrzydła i w przyldze



(1)



(2)



(3)



(4)



(5)



(6)



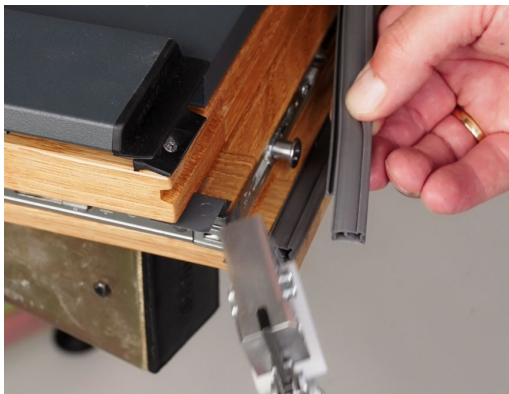
(7)



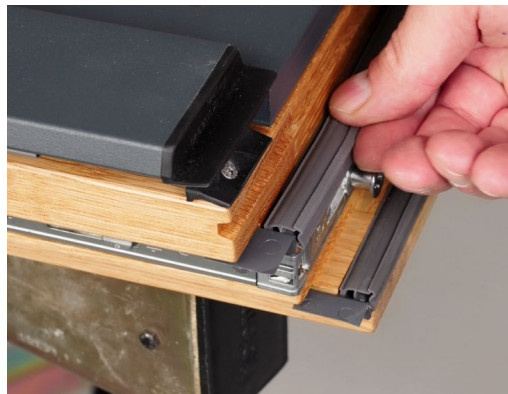
(8)

Okno dwuskrzydłowe bez słupka (instrukcja dotycząca skrzydła biernego - 3-stronnego):

- Rama uszczelniająca dla skrzydła biernego wykonywana jest jako rama 3-stronna.
- Od strony słupka ruchomego wymagany jest każdorazowo dla wykonania zamknięcia element narożny (pasujący do zastosowanego profilu uszczelniającego) na górze lub na dole skrzydła biernego, aby zapewnić szczelność między skrzydłem biernym i czynnym lub dla całego systemu. Z tego powodu elementy narożne są dostarczane w parach (1 element narożny do montażu na górze i 1 element narożny do montażu na dole).
- (9) Aby zamocować element narożny do niektórych profili uszczelki (np. AFK2054 i AFK2613), stopkę uszczelki należy naciąć w kształcie litery L za pomocą SZCZYPIEC ZA05.
- (10) Element narożny i uszczelkę można teraz zamontować w rowku okna.



(9)



(10)